

## Sistema de monitoramento de matriz evita desastres - Schuler Group

Com o auxílio de câmeras, objetos estranhos e outros riscos potenciais podem ser detectados antes que os sistemas e as peças sejam danificados.

Uma ferramenta de manutenção deixada para trás em uma matriz é o pesadelo de todo operador de prensa de forja. Quando a máquina inicia, danos à matriz e à peça que está sendo formada, talvez até à máquina, são inevitáveis. E esse breve momento de esquecimento pode ter consequências para todo o sistema.

O Schuler Group está resolvendo esse problema em potencial com um novo desenvolvimento chamado *Visual Die Protection*: é um sistema de monitoramento assistido por câmera FIGURA 1.

As câmeras visuais de proteção da matriz detectam a presença de corpos estranhos na matriz, como ferramentas ou pedaços de punção: O sistema também verifica se a matriz está conectada corretamente e verifica se os espaços em branco foram inseridos, formados e removidos corretamente. Mais do que isso, o sistema é igualmente capaz de reconhecer rachaduras na própria matriz e possíveis danos aos pinos centralizadores e ejetores. Se alguma anormalidade for encontrada, a prensa de forja será interrompida para evitar que a situação piore.

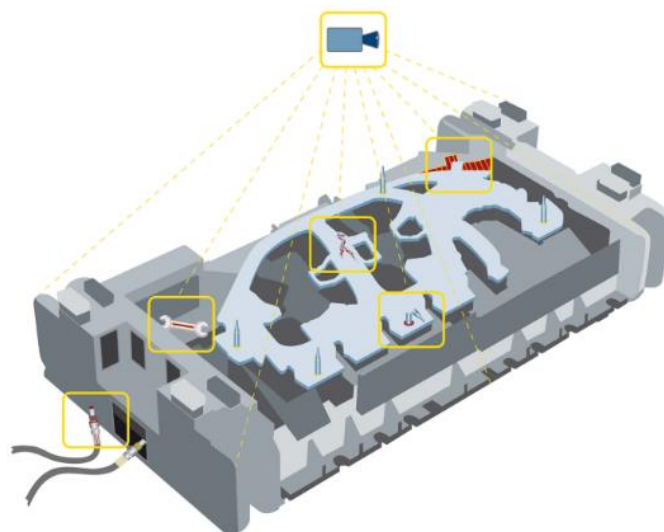


FIGURA 1 – Sistema de câmera para detecção

### Contatos

E-mail: [lucasnitz@hotmail.com](mailto:lucasnitz@hotmail.com) / Fone: (51) 981433236